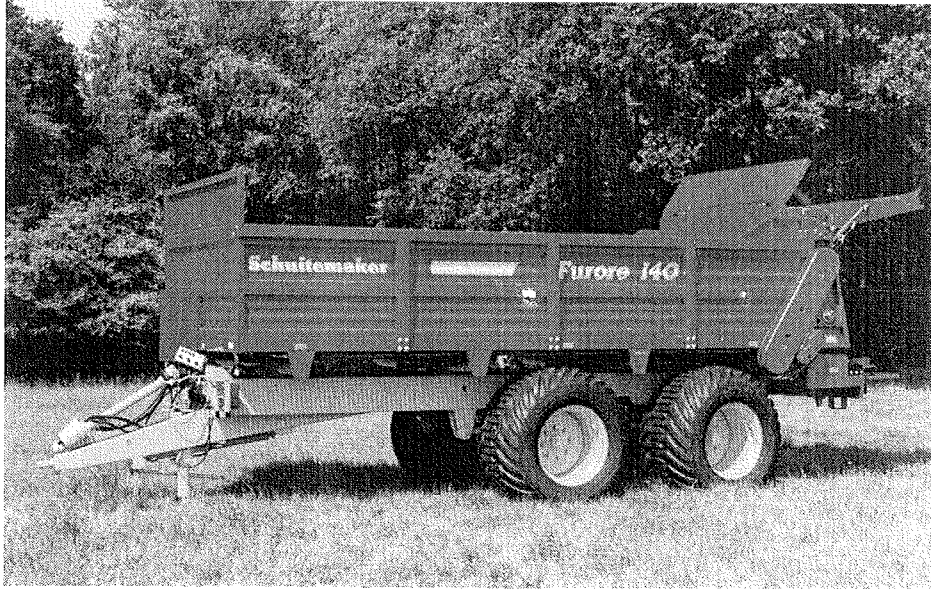


ONDERDELENCATALOGUS



BREEDSTROOIER

FURORE 80/110/140/180

Schuitemaker Machines B.V. Rijssen
Postbus 219 - 7460 AE Rijssen
Telefoon 0548 514125
Fax 0548 516840

Inhoudsopgave

Aanwijzingen voor het bestellen van onderdelen	3
1. Onderframe 80	5
2. Onderframe 110, 140 en 180	7
3. Bovenframe met aandrijving 80 en 110	9
4. Bovenframe met dubbele aandrijving 140 en 180	11
5. Borden met achterklep	13
6. Dubbele strooiwals	17
7. Breedstrooitafel	19
8. Tandwielkast 351.050	21
9. Tandwielkast 351.051 en 351.052	23
10. Gigant Veerstellen	25
11. Wielas Furore 80	27
12. Tandem BPW Furore 110 en 140	29
13. Gestuurde wielas Furore 140 en 180	31
14. Wielassen en asstompen Furore 140 en 180 gestuurd	33
15. Hydraulische Besturing	34
16. Hydraulisch Schema NL.	35
17. Hydraulisch Schema Dld.	36

Inhoudsopgave

Hinweise für die Bestellung von Ersatzteile	3
1. Unterrahmen 80	5
2. Unterrahmen 110, 140 und 180	7
3. Oberrahmen mit Antrieb 80 und 110	9
4. Oberrahmen mit Doppeltes Antrieb 140 und 180	11
5. Bordwände mit Rückwand	13
6. Doppeltes Streu-walzen	17
7. Großflächen-Universalstretisch	19
8. Getriebegehäuse 351.050	21
9. Getriebegehäuse 351.051 und 351.052	23
10. Gigant Federaggregat	25
11. Radachse Furore 80	27
12. Tandem BPW Furore 110 und 140	29
13. Radachse Furore 140 und 180 gesteuert	31
14. Radachse und Achsestumpfen Furore 140 und 180 gesteuert	33
15. Hydraulisch Rädersteuerung	34
16. Hydraulisch Schema NL.	35
17. Hydraulisch Schema Dld.	36

AANWIJZINGEN VOOR HET BESTELLEN VAN ONDERDELEN

Indien u onderstaande regels opvolgt bij het bestellen van onderdelen, bent u verzekerd van een snelle en juiste levering.

1. Vermeld model, bouwjaar en serienummer van de wagen.
2. Vermeld het volledig onderdelennummer, zowel als de omschrijving daarvan (indien bekend).
3. Vermeld de manier van verzending.
4. Het verdient tevens aanbeveling om bij bestelling van wielasonderdelen ook het wielastype op te geven. Dit staat op het typeplaatje van de wielas.

Onderdelen zijn te bestellen bij:

SCHUITEMAKER Machines B.V. Rijssen - Holland
Postbus 219 - 7460 AE Rijssen - Holland
Tel: 0031 - 0548 - 514125
Fax: 0031 - 0548 - 516840
Afd. Spare Parts
toestel 41

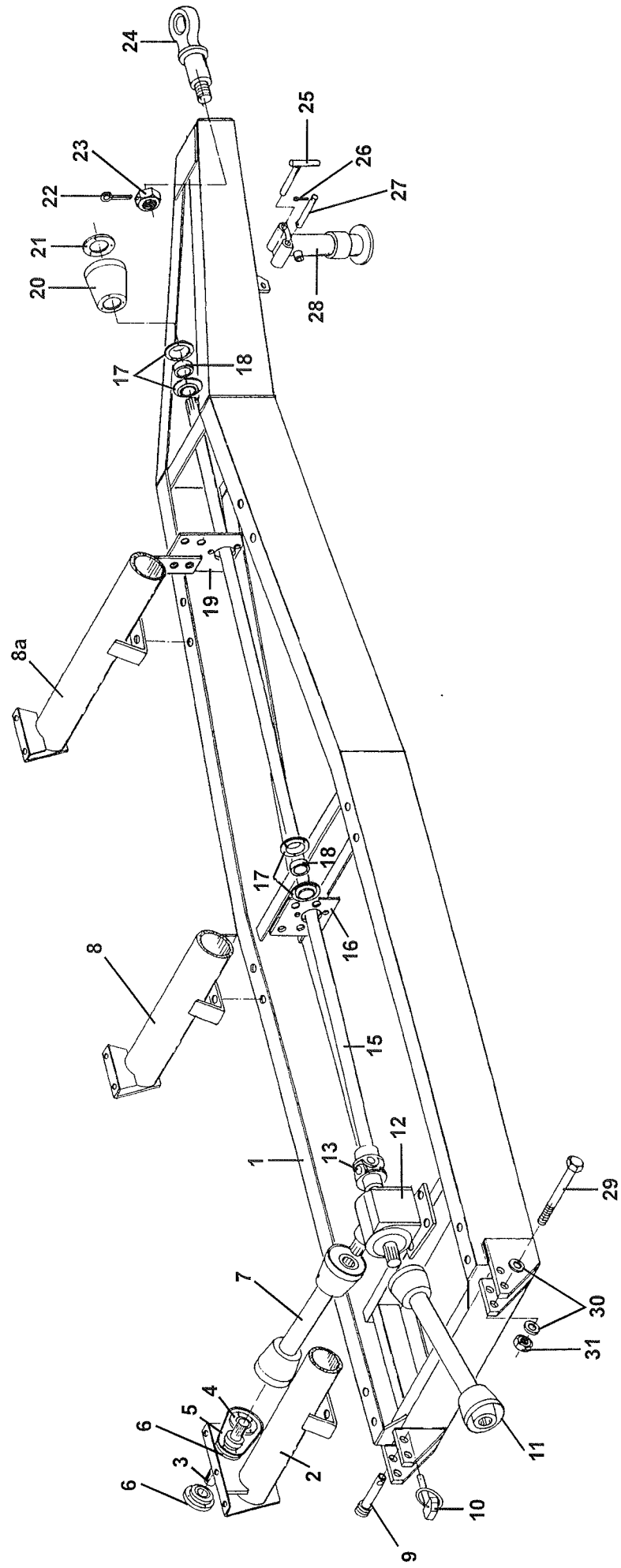
HINWEISE FÜR DIE BESTELLUNG VON ERSATZTEILEN

Wenn Sie nachfolgende Regeln für die Bestellung von Ersatzteilen befolgen, können Sie von einer schnellen und richtigen Lieferung versichert sein.

1. Geben Sie das Modell und die Seriennummer des Wagens an.
2. Geben Sie sowohl die vollständige Ersatzteilnummer (falls bekannt), als auch die Umschreibung hierzu an.
3. Geben Sie die Art und Weise der Versendung an.
4. Außerdem ist es zu empfehlen, um bei Bestellungen von Radachsenteilen auch den Radachsentyp anzugeben. Dieser ist auf dem Typenschild der Radachse angegeben.

Ersatzteilen können bestellen bei:

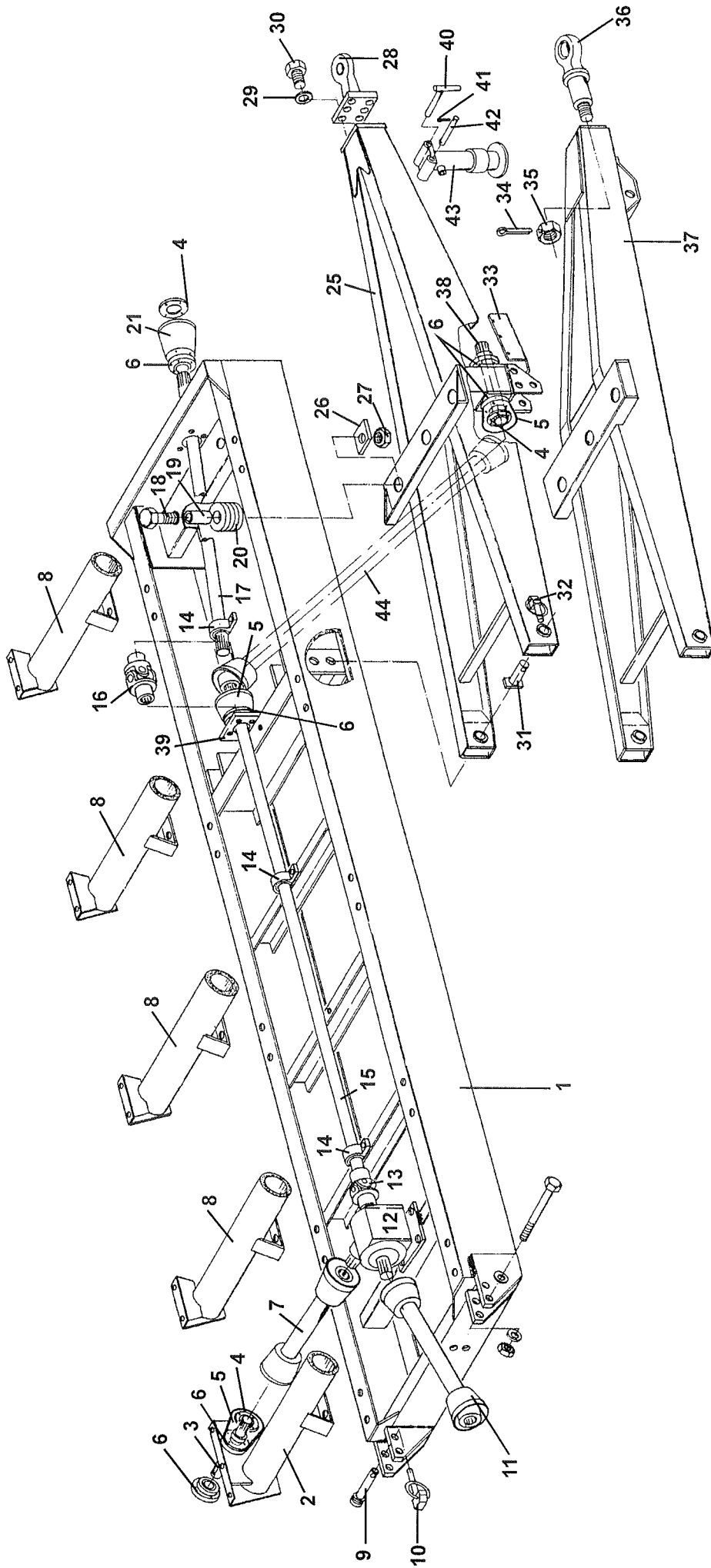
SCHUITEMAKER Machines B.V. Rijssen - Holland
Postbus 219 - 7460 AE Rijssen - Holland
Tel.: 0031 - 0548 - 514125
Fax: 0031 - 0548 - 516840
Abt. Spare Parts
Apparat 41



1. ONDERFRAME 80

UNTERRAHMEN 80

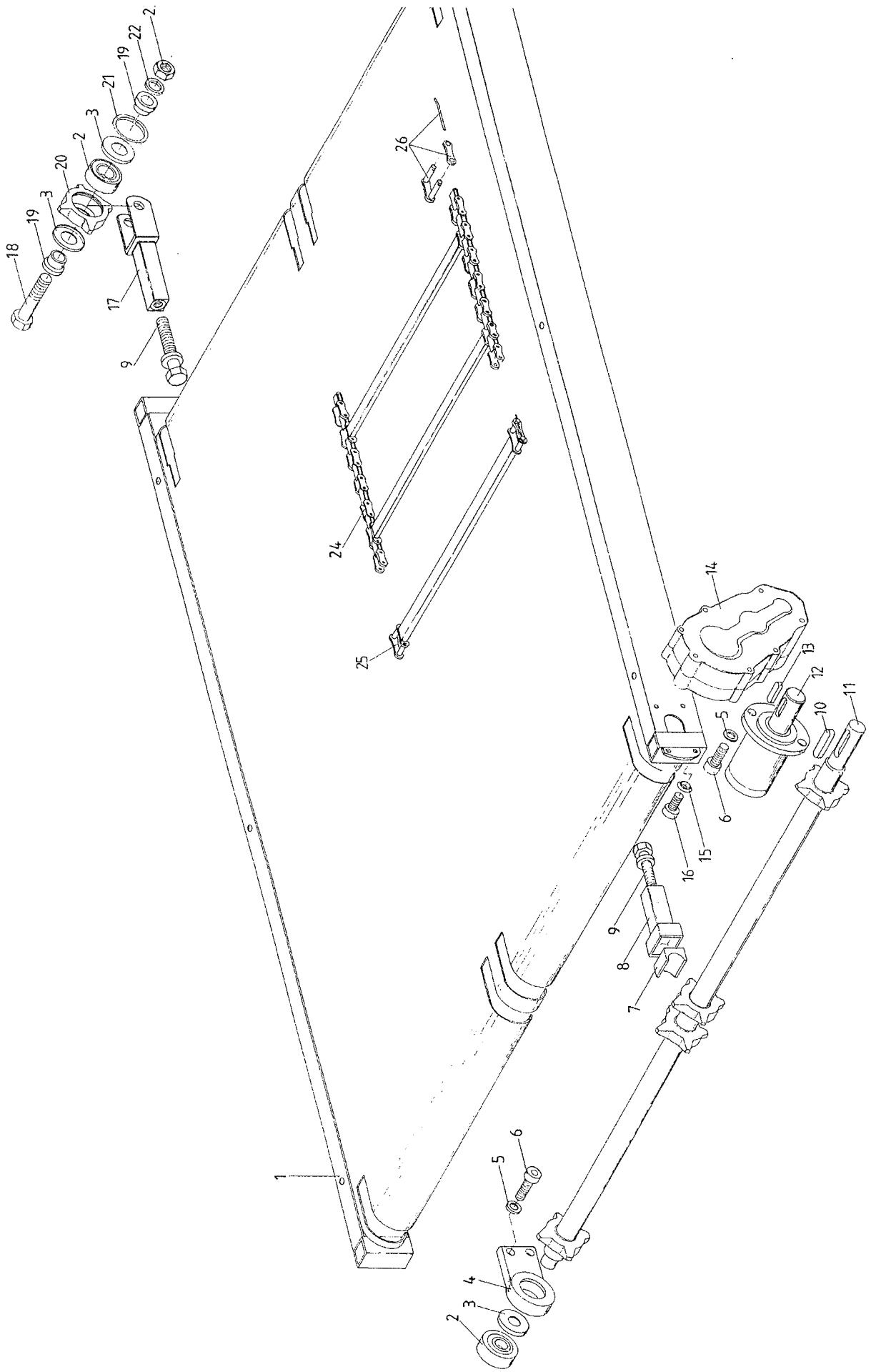
<i>Fig.</i>	<i>Artikel nr.</i>	<i>Omschrijving</i>	<i>Benennung</i>
1	960.803	Onderframe	Unterrahmen
2	960.376	Draagbuis-achter	Tragrohr-hinter
3	921.093	Aandrijfas-wals	Antriebswelle walze
4	935.685	Flens D=130-140/4	Flansche D=130-140/4
5	900.228	Beschermtrichter H=150-110/4	Schutzkappe H=150-110/4
6	401.204	Flenslager RME35	Lagerflansche RME35
7	354.155	Aftakas W2400-SD25	Gelenkwelle W2400-SD25
8	966.946	Draagbuis-midden	Tragerrohr mitten
8a	966.947	Draagbuis-voor	Tragerrohr vorder
9	461.143	Topstangpen-25	Sicherungsbolzen-25
10	375.146	Fergusonclip 11 mm	Klappsplinte 11 mm
11	354.156	Aftakas W2300	Gelenkwelle W2300
12	351.050	Haakse Tandwielkast (zie blz. 21)	Winkel getriebe (Siehe Seite 21)
13	354.227	Tussenkoppeling DG2300	Zwischen kupplung DG2300
15	278.014	Aandrijfas	Abtriebs achse
16	934.218	Lagerplaat-70	Lagerplatte-70
17	401.134	Lagerflens 35/3	Lagerflansche 35/3
18	401.178	Flenslager GE35	Flanschelager GE35
19	934.220	Lagerplaat-140	Lagerplatte-140
20	900.267	Beschermtrichter H210-100/3	Schutzkappe H210-100/3
21	932.060	Flens 100/3	Flansche 100/3
22	375.139	Splitpen 8×90	Splint 8×90
23	306.718	Moer M42×4,5	Mutter M42×4,5
24	900.231	Draaibaar trekooog Incl. 22 en 23	Drehbar zugose Inkl. 22 und 23
25	450.811	Grendelpen	Sicherungsbolzen
26	375.118	Splitpen 5×30	Splint 5×30
27	450.810	Scharnierpen	Scharnierbolzen
28	355.049	Steunpootcilinder	Stützfuß Zylinder
29	301.793	Bout M20×160	Bolzen M20×160
30	316.738	Sluitring A21	Ring A21
31	306.314	Moer M20	Mutter M20



2. ONDERFRAME 110, 140 EN 180

UNTERRAHMEN 110, 140 UND 180

<i>Fig.</i>	<i>Artikel nr.</i>	<i>Omschrijving</i>	<i>Benennung</i>
1	960.970	Onderframe 110 TA	Unterrahmen 110 TA
	960.590	Onderframe 140 TA	Unterrahmen 140 TA
	960.044	Onderframe 140 LK	Unterrahmen 140 LK
	960.734	Onderframe 180 TA	Unterrahmen 180 TA
	960.520	Onderframe 180 LK	Unterrahmen 180 LK
2	960.973	Draagbuis achter 110	Tragerohr hinter 110
	960.043	Draagbuis achter 140 en 180	Tragerohr hinter 140 und 180
3	921.093	Aandrijfas wals	Antriebswelle walze
4	935.685	Flens D=130-110/4	Flansche D=130-110/4
5	900.228	Beschermtrichter H=150-110/4	Schutzkappe H=150-110/4
6	401.204	Flenslager RME35	Lagerflansche RME35
7	354.155	Aftakas W2400-SD25	Gelenkwelle W2400-SD25
8	960.972	Draagbuizen 110 (3×)	Tragerohr 110 (3×)
	968.359	Draagbuizen 140 (3×)	Tragerohr 140 (3×)
	968.359	Draagbuizen 180 (5×)	Tragerohr (180 (5×)
9	461.143	Topstangpen	Sicherungsbolzen
10	375.146	Fergusonclip 11 mm	Klappsplinte 11 mm
11	354.156	Aftakas W2300-SD15	Gelenkwelle W2300-SD15
12	351.050	Haakse kast (Zie blz. 21)	Winkel getriebe (Siehe Seite 21)
13	354.227	Tussenkoppeling DG2300	Zwischen kupplung
14	401.247	Lagerblok RASE-35	Lagerblock RASE-35
15	278.017	Aandrijfas achter 110	Antriebs achse hinter 110
	278.015	Aandrijfas achter 140	Antriebs achse hinter 140
	278.016	Aandrijfas achter 180	Abtriebs achse hinter 180
16	354.235	Kruiskoppeling G2500	Gelenkkreuz G2500
17	278.018	Aandrijfas voor	Antriebs achse vorder
18	301.770	Bout M16×180 (3×4 schijven)	Bolzen M16×180 (3×4 schiebe)
	301.787	Bout M16×200 (3×5 schijven)	Bolzen M16×200 (3×5 schiebe)
	301.788	Bout M16×240 (3×6 schijven)	Bolzen M16×240 (3×5 schiebe)
19	925.960	Afstandsbus L=115 (3×4 schijven)	Büchse L=115 (3×4 schiebe)
	925.485	Afstandsbus L=145 (3×5 schijven)	Büchse L=145 (3×5 schiebe)
	925.961	Afstandsbus L=175 (3×6 schijven)	Büchse L=175 (3×6 schiebe)
20	374.121	Veerschijf (3×4, 3×5 of 3×6)	Federscheibe (3×4, 3×5 oder 3×6)
21	900.247	Beschermtrichter	Schutzkappe
22	301.793	Bout M20×160	Bolzen M20×160
23	301.138	Sluitring A21	Scheibe A21
24	306.314	Zelfb. moer M20	Sicherungsmutter M20
25	968.352	Uni-trekkop hoog	Uni-Zugdeichsel hohe
26	911.114	Sluitplaat	Scheibe
27	306.303	Zelfb. moer M16	Sicherungs mutter M16
28	461.135	Trekoog met flens	Zugöse mit flansche
29	316.707	Sluitring A17	Scheibe A17
30	301.784	Bout M16×60	Bolzen M16×60
31	968.097	Scharnierpen 40	Scharnierbolzen 40
32	375.151	Fergusonclip 9 mm	Klappsplinte 9 mm
33	960.591	Beschermkap	Schutzkappe
34	375.139	Slitpen 8×90	Splint 8×90
35	306.718	Moer M42×4,5	Mutter M42×4,5
36	900.231	Draaibaar trekoog Incl. 34 en 35	Drehbar Zugöse inkl. 34 und 35
37	960.106	Uni-trekkop laag	Uni-Zugdeichsel Lage
38	921.040	Aandrijfas	Antriebswelle
39	935.459	Lagerplaat	Lagerplatte
40	450.811	Grendelpen	Sicherungsbolzen
41	375.118	Splitpen 5×30	Splint 5×30
42	450.810	Scharnierpen	Scharnierbolzen
43	960.030	Steunpootcilinder	Stützfuß Zylinder
44	354.158	Aftakas W2500-SD25	Gelenkwelle W2500-SD25



3. BOVENFRAME MET AANDRIJVING 80 EN 110

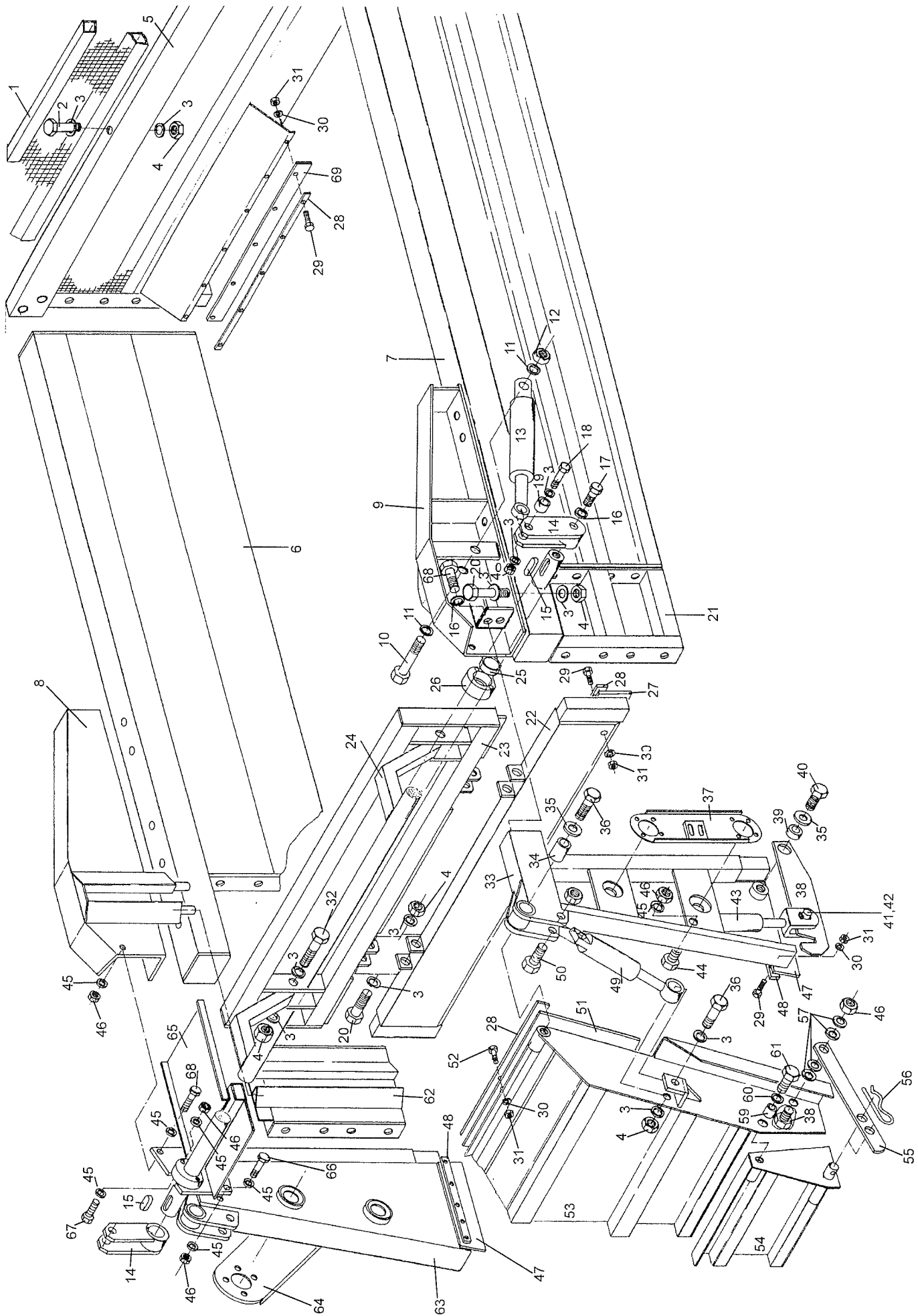
OBERRAHMEN MIT ANTRIEB 80 UND 110

<i>Fig.</i>	<i>Artikel nr.</i>	<i>Omschrijving</i>	<i>Benennung</i>
1	966.181	Bovenframe 80	Oberrahmen 80
	960.954	Bovenframe 110	Oberrahmen 110
2	401.107	Kogellager 6306 - 2RS	Kugellager 6306 - 2RS
3	361.119	Nilosring 6306 - AV	Nilosring 6306-AV
4	941.086	Glandlagerhuis	Lagergehäuse
5	316.904	Veerring 12 mm	Federring 12 mm
6	302.615	Cilinderkopbout M12×35	Zylinderbolzen M12×35
7	402.154	Steunlagerblok Ø45	Stützlagerblock Ø45
8	966.001	Steunlagerhuis	Stützlagergehäuse
9	303.958	Spanbout M16	Spannbolzen M16
10	315.121	Spie 14×9×80	Passfeder 14×9×80
11	960.909	Transportkettingas 80	Welle mit Kettenrädern
12	355.037	Hvdromotor OMP-200	Hydro Motor OMP-200
13	315.103	Spie 8×7×30	Passfeder 8×7×30
14	351.024	Zijkast Ø45	Getriebe Ø45
15	316.917	Bolle veerring C12,5	Federring C12,5
16	302.630	Cilinderkopbout M12×25	Zylinderbolzen M12×25
17	967.581	Kettingspanner	Kettenspanner
18	301.745	Bout M16×70	Bolzen M16×70
19	925.481	Klembus	Klembuchse
20	942.029	Kettingspanwiel	Kettenspanrad
21	313.401	Seegersprengring SB72	Sicherungsring SB72
22	316.901	Veerring 16 mm	Federring 16 mm
23	306.702	Moer M16	Mutter M16
24	960.949	Bodemketting 80	Bodenkette 80
	960.957	Bodemketting 110	Bodenkette 110
25	960.941	Kettingstaaf	Kettenleiste
26	431.153	Verbindingsschalm	Außenkettenglied

4. BOVENFRAME MET DUBBELE AANDRIJVING 140 EN 180

OBERRAHMEN MIT DOPPELTES ANTRIEB 140 UND 180

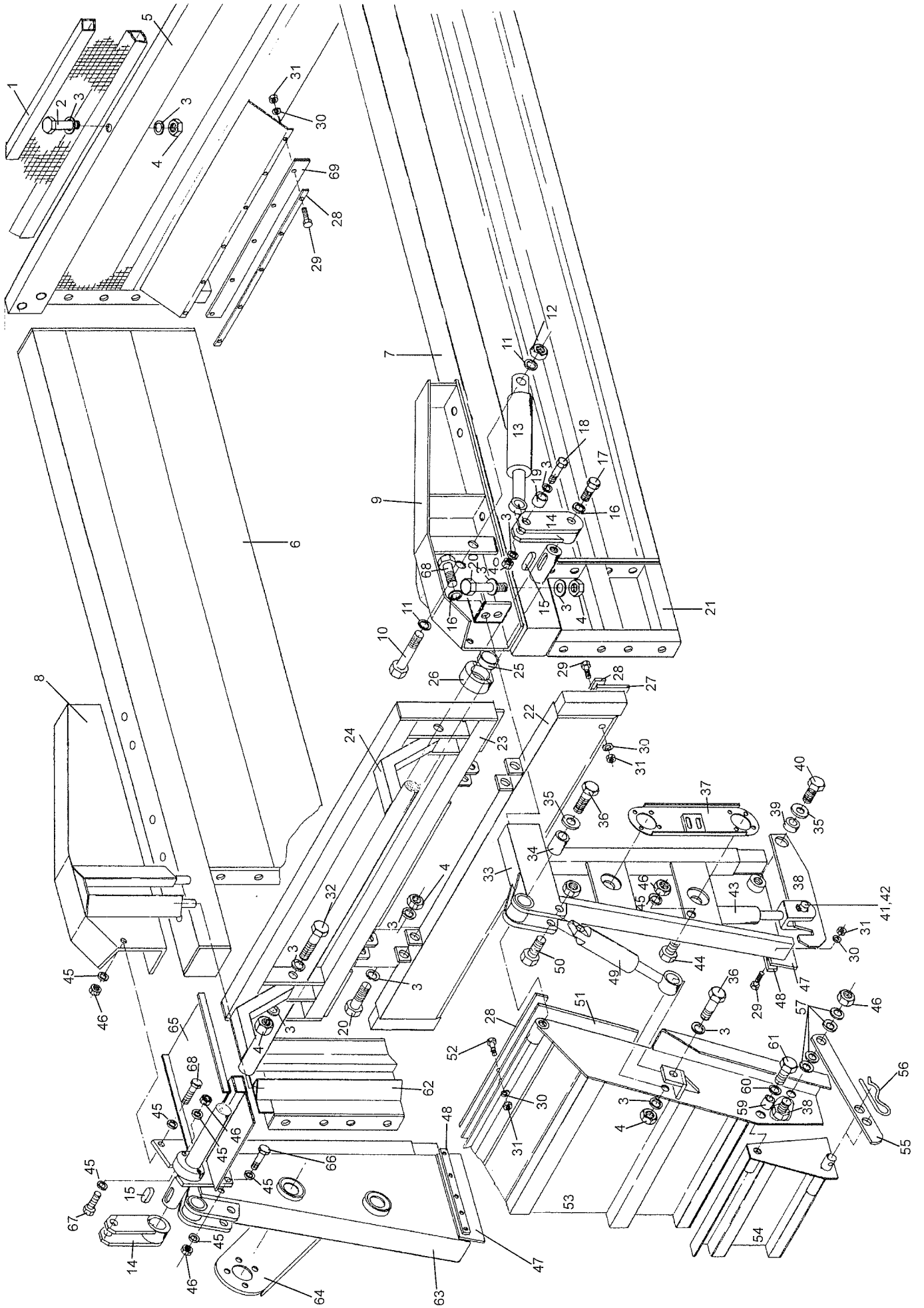
<i>Fig.</i>	<i>Artikel nr.</i>	<i>Omschrijving</i>	<i>Benennung</i>
1	960.809	Bovenframe 140	Oberrahmen 140
	960.521	Bovenframe 180	Oberrahmen 180
2	401.107	Kogellager 6306-2RS	Kugellager 6306-2RS
3	361.119	Nilosring 6306-AV	Nilosring 6306-AV
4	377.303	Lagerplaat	Lagerplatte
5	316.904	Veerring 12 mm	Federring 12 mm
6	302.615	Cil. kopbout M12×35	Zylinderbolzen M12×35
7	301.735	Bout M12×55	Bolzen M12×55
8	316.702	Sluitring A13	Scheibe A13
9	303.958	Spanbout M16	Spannbolzen M16
10	315.121	Spie 14×9×80	Passfeder 14×9×80
11a	960.678	Transportkettingas links	Welle mit Kettenrädern Links
11b	960.679	Transportkettingas rechts	Welle mit Kettenrädern Rechts
12	355.037	Hydromotor OMP-200	Hydro Moter OMP-200
13	315.103	Spie 8×7×30	Passfeder 8×7×30
14	351.024	Zijkast Ø45	Getriebe Ø45
15	316.917	Bolle veerring C12,5	Federring C12,5
16	302.615	Cil. kopbout M12×35	Zylinderbolzen M12×35
17	967.581	Kettingspanner	Kettenspanner
18	301.745	Bout M16×70	Bolzen M16×70
19	925.481	Klembus	Klembuchse
20	942.029	Kettingspanwiel 4/11	Kettenspanrad 4/11
21	313.401	Seegersprengring SB 72	Sicherungsring-SB 72
22	316.901	Veerring 16 mm	Federring 16 mm
23	306.702	Moer M16	Mutter M16
24	960.950	Bodemketting 180	Bodenkette 180
25	960.694	Kettingstaaf	Kettenleiste
26	431.153	Verbindingschalm	Außenkettenglied
27	933.978	Bevestigingsschijf	Befestigungsscheibe
28	303.932	Verz. bout M12×25	Bolzen M12×25
29	306.302	Moer M12	Mutter M12



5. BORDEN MET ACHTERKLEP

BORDWANDE MIT RÜCKWAND

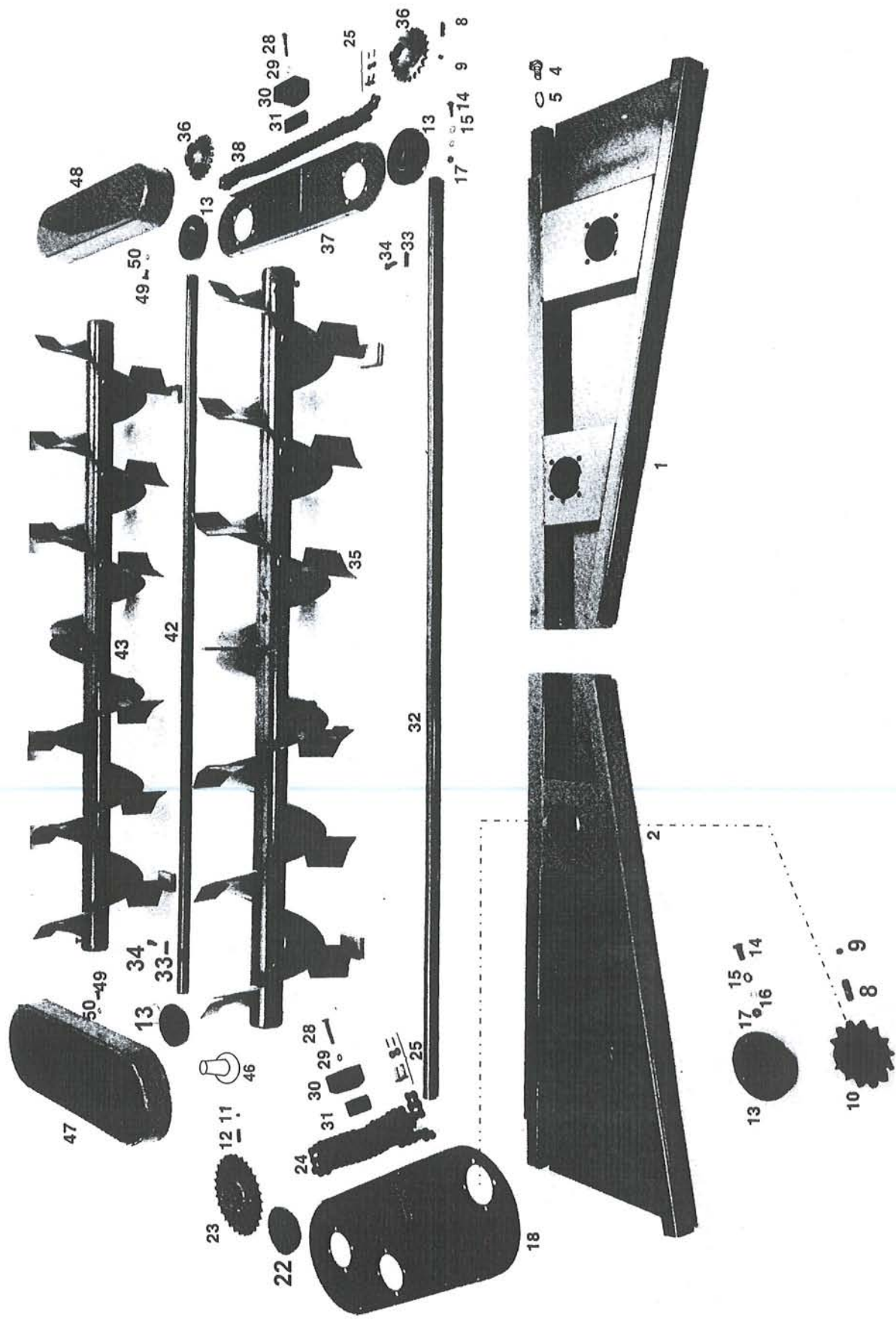
<i>Fig.</i>	<i>Artikel nr.</i>	<i>Omschrijving</i>	<i>Benennung</i>
1	960.373	Opzetbord 80/110	Aufsatzbord 80/110
	960.085	Opzetbord 140/180	Aufsatzbord 140/180
2	301.770	Bout M16×180	Bolzen M16×180
3	316.707	Sluitring A17	Scheibe A17
4	306.303	Moer M16	Mutter M16
5	960.372	Voorbord 80/110	Vordere Bordwande 80/110
	960.040	Voorbord 140/180	Vordere Bordwande 140/180
6	960.374	Zijbord li. 80	Seitere Bordwande Li. 80
	960.958	Zijbord li. 110	Seitere Bordwande Li. 110
	960.041	Zijbord li. 140	Seitere Bordwande Li. 140
	960.523	Zijbord li. 180	Seitere Bordwande Li. 180
7	960.375	Zijbord re. 80	Seitere Bordwande Re. 80
	960.959	Zijbord re. 110	Seitere Bordwande Re. 110
	960.042	Zijbord re. 140	Seitere Bordwande Re. 140
	960.524	Zijbord re. 180	Seitere Bordwande Re. 180
8	960.089	Opzetstuk li.	Aufsatzstück Li.
9	960.090	Opzetstuk re.	Aufsatzstück Re.
10	301.771	Bout M20×90	Bolzen M20×90
11	316.725	Sluitring A21	Scheibe A21
12	306.314	Moer M20	Mutter M20
13	355.429	Hydr. cilinder D25/50-465/286	Hydr. Zylinder D25/50-465/286
14	960.290	Cilinderarm	Zylinderarm
15	315.116	Spie 14×9×56	Passfeder 14×9×56
16	316.904	Veerring 12 mm	Federring 12 mm
17	301.807	Bout M12×25	Bolzen M12×25
18	301.785	Bout M16×80	Bolzen M16×80
19	925.526	Busje	Büchsen
20	301.716	Bout M16×130	Bolzen M16×130
21	960.287	Schuifgeleiding re.	Schiebergeleitung Re.
22	960.370	Schuifbord-onder 80/110	Schieberwande-unter 80/110
	960.084	Schuifbord-onder 140/180	Schieberwande-unter 140/180
23	960.371	Schuifbord-boven 80/110	Schieberwande-uber 80/110
	960.085	Schuifbord-boven 140/180	Schieberwande-uber 140/180
24	960.369	Schuifhefarm 80/110	Schieber Umstellhebel 80/110
	960.086	Schuifhefarm 140/180	Schieber Umstellhebel 140/180
25	402.149	Glijlager 45/20	Gleitlager 45/20
26	921.125	Lagerhuis	Lagergehäuse
27	900.272	Rubber-afdichtstrook 80/110	Gummi abdichtstreifen 80/110
	900.227	Rubber-afdichtstrook 140/180	Gummi abdichtstreifen 140/180
28	911.502	Klemstrip 80/110	Klemmstrippe
	911.503	Klemstrip 140/180	Klemmstrippe
29	301.824	Tapbout M6×20	Bolzen M6×20
30	316.708	Sluitring A6,4	Scheibe A6,4
31	306.311	Moer M6	Mutter M6
32	301.718	Bout M16×110	Bolzen M16×110
33	960.083	Zijstuk re.	Seitenstück Re.
34	925.397	Scharnierbusje	Scharnierbüchse
35	316.737	Sluitplaat A17	Schleißplatte
36	301.762	Bout M16×90	Bolzen M16×90
37	960.614	Lagerplaat	Lagerplatte
38	912.718	Vergrendelstrip	Sicherungsstrippe
39	926.223	Scharnierbusje	Scharnierbuchse



VERVOLG BORDEN MET ACHTERKLEP

FORSETZUNG BORDWANDE MIT RÜCHWAND

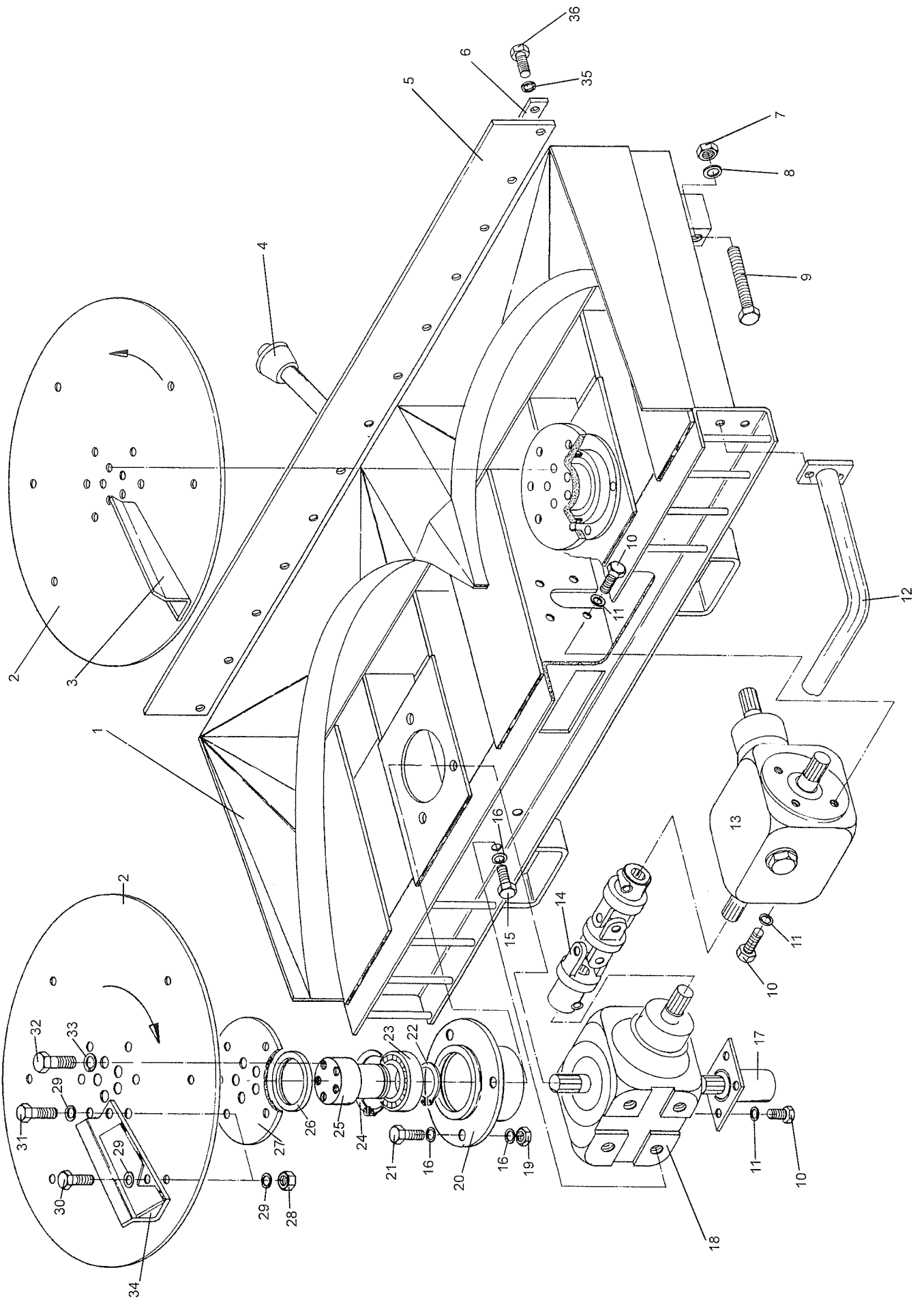
<i>Fig.</i>	<i>Artikel nr.</i>	<i>Omschrijving</i>	<i>Benennung</i>
40	301.825	Bout M16×40	Bolzen M16×40
41	900.015	Scharnierpen	Scharnierpenn
42	375.122	Splitpen 3×25	Splint 3×25
43	355.747	Hydr. cilinder D16/25-300/100	Hydr. Zylinder D16/25-300/100
44	301.775	Bout M12×70	Bolzen M12×70
45	316.705	Sluitring A13	Scheibe A13
46	306.302	Moer M12	Mutter M12
47	900.226	Afdichtstrook	Gummi abdichtstreifen
48	912.692	Klemstrip	Klemstrippe
49	355.473	Hydr. cilinder D25/40-346/150	Hydr. Zylinder D25/40-346/150
50	900.089	Bout M16×70 PK	Bolzen M16×70 PK
51	914.036	Rubberplaat 80/110	Gummiplaat 80/110
	914.036	Rubberplaat 140/180	Gummiplaat 140/180
52	301.765	Bout M6×30	Bolzen M6×30
53	960.366	Achterklep-boven 80/110	Hinter klappe Ober 80/110
	960.091	Achterklep-boven 140/180	Hinter klappe Ober 140/180
54	960.367	Achterklep-onder 80/110	Hinter klappe Unter 80/110
	960.080	Achterklep-onder 140/180	Hinter klappe Unter 140/180
55	912.498	Verstelstrip	Verstelstrip
56	375.103	Steekborgveer	Sicherungsfeder
57	332.005	Schotelveer	Schüsselfeder
58	301.810	Bout M12×30	Bolzen M12×30
59	925.637	Scharnierbusje	Scharnierbüchse
60	316.705	Sluitring A10,5	Scheibe A10,5
61	301.772	Bout M10×40	Bolzen M10×40
62	960.286	Schuifgeleiding li.	Schieberführung
63	960.082	Zijstuk li.	Seitenstück Li.
64	960.048	Hoofdlagerplaat	Hauptlagerplatte
65	960.348	Tussenbalk met afdekplaat 80/110	Zwischen Balken mit abdichtplatte 80/110
	960.088	Tussenbalk met afdekplaat 140/180	Zwischen Balken mit abdichtplatte 140/180
66	301.754	Bout M12×90	Bolzen M12×90
67	301.735	Bout M12×55	Bolzen M12×55
68	301.706	Bout M12×40	Bolzen M12×40



6. DUBBELE STROOIWALS

DOPPELTES STREU-WALZEN

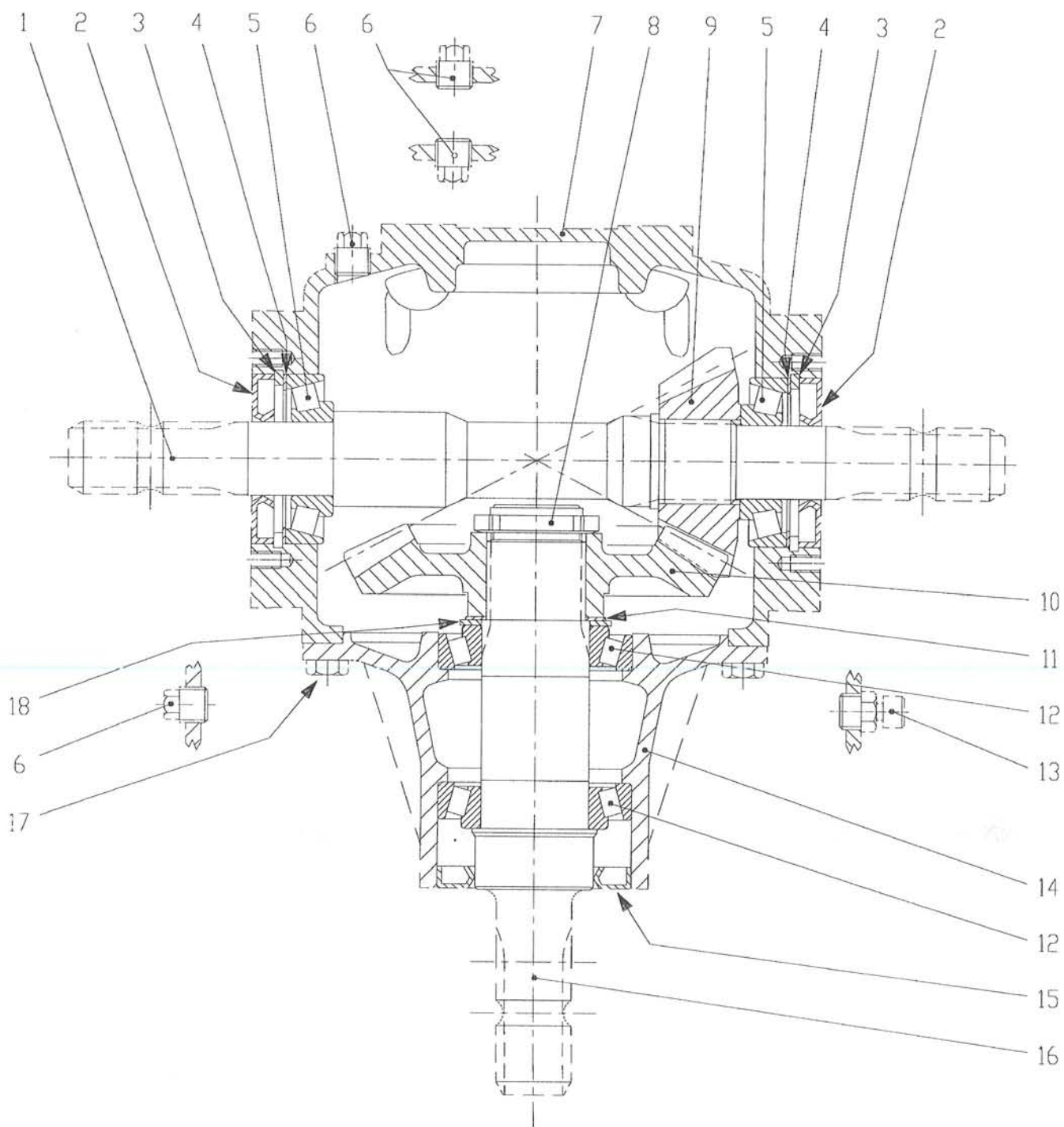
<i>Fig.</i>	<i>Artikel nr.</i>	<i>Omschrijving</i>	<i>Benennung</i>
1	960.083	Zijstuk 40BS re.	Seitenkette 40 BS Re.
2	960.082	Zijstuk 40BS li.	Seitenkette 40 BS Li.
4	301.836	Bout M16×45	Bolzen M16×45
5	316.901	Veerring 16 mm	Federring 16 mm
8	315.123	Spie 12×8×45	Passfeder 12×8×45
9	304.107	Stelschroef M12	Stellschraube M12
10	353.187	Kettingwiel 1"-18/40	Kettenrad 1"-18/40
11	304.112	Stelschroef M10	Stellschraube M10
12	315.115	Spie 10×8×50	Passfeder 10×8×50
13	401.198	Flenslager RME-40	Lager RME-40
14	301.811	Bout M10×30	Bolzen M10×30
15	316.705	Sluitring A10,5	Scheibe A10,5
17	306.306	Moer M10	Mutter M10
18	960.048	Hoofdlagerplaat	Hauptlagerplatte
22	401.204	Flenslager RME-35	Lager RME-35
23	353.183	Kettingwiel 1"-21/35	Kettenrad 1"-21/35
24	356.172	Ketting 1"×17,02	Ketten 1"×17,02
25	356.143	Verbindingschalm	Kettenglied
28	301.726	Bout M10×60	Bolzen M10×60
29	316.719	Sluitplaat A10,5	Scheibe A10,5
30	353.202	Spanblok	Spannblock
31	912.671	Spanstrip TB-10	Spannplatte TB-10
31a	302.935	Spanbout M10	Spannbolzen M10
32	921.031	Verspreideras-onder 80/110	Streu-achse unter 80/110
	921.095	Verspreideras-onder 140/180	Streu-achse unter 140/180
33	315.123	Spie 12×8×45	Passfeder 12×8×45
34	301.810	Bout M12×30	Bolzen M12×30
35	968.485	Verspreiderwals-onder 80/110	Streu-achse unter 80/110
	960.951	Verspreiderwals-onder 140/180	Streu-achse unter 140/180
36	353.186	Kettingwiel 1"-14/40	Kettenrad 1"-14/40
37	960.614	Lagerplaat I-II	Lagerplatte I-II
38	356.172	Ketting 1"×17,02	Ketten 1"×17,02
42	921.033	Verspreideras-boven 80/110	Streu-achse uber 80/110
	921.096	Verspreideras-boven 140/180	Streu-achse uber 140/180
43	968.486	Verspreiderwals-boven 80/110	Streu-walzen uber 80/110
	960.952	Verspreiderwals-boven 140/180	Streu-walzen uber 140/180
46	900.181	Beschermkapje	Sicherungskappe
47	930.597	Beschermkap	Sicherungskappe
48	375.502	Beschermkap	Sicherungskappe
49	301.801	Bout M8×16	Bolzen M8×16
49a	316.722	Sluitplaat A8,4	Scheibe A8,4
50	301.801	Bout M8×16	Bolzen M8×16



7. BREEDSTROOITAFEL

GROßFLACHEN-UNIVERSALSTREUTISCH

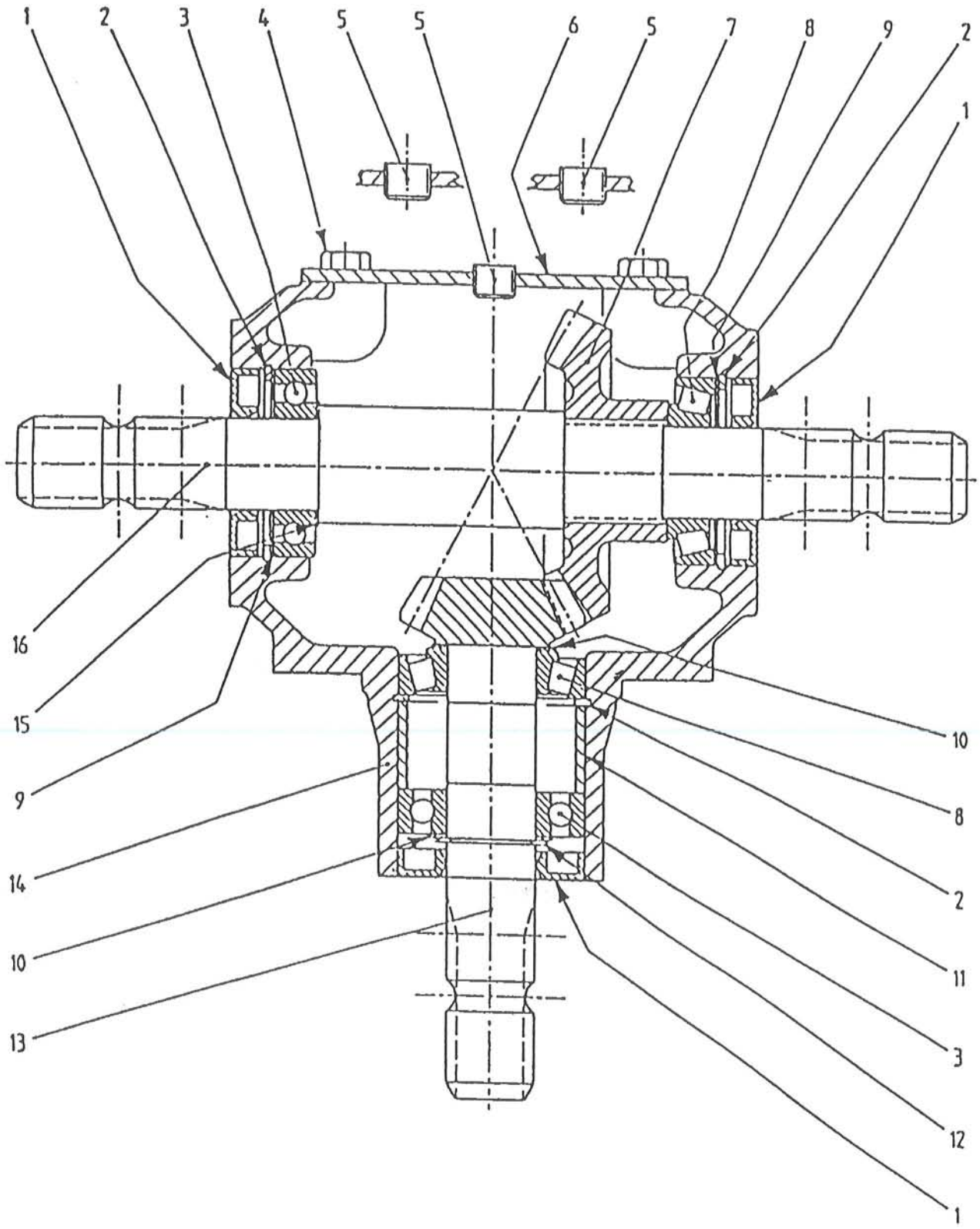
<i>Fig.</i>	<i>Artikel nr.</i>	<i>Omschrijving</i>	<i>Benennung</i>
1	960.812	Breedstrooitafel	Großflächen-Universalstreutisch
2	936.189	Strooischijf	Streuscheibe
3	960.289	Mestmeenemer rechts	Dungmitnehmer Rechts
4	354.156	Aftakas W2300	Gelenkwelle
5	900.230	Afdichtstrook	Gummideckung
6	912.808	Klemstrip L=1030	Klemmleiste
7	306.706	Moer M20	Mutter M20
8	316.138	Sluitring A21	Ring A21
9	301.853	Tapbout M20×160	Bolzen M20×160
10	301.802	Tapbout M8×25	Bolzen M8×25
11	316.703	Sluitring A8,4	Ring A8,4
12	960.097	Beschermbegel	Sicherungs Bügel
13	351.051	Haakse Kast T27a-1.47:1 (Zie blz. 23)	Winkelkasten T27a-1.47:1 (Siehe seite 23)
14	900.288	Tussenkoppeling BS	Innenkupplung
15	301.810	Tapbout M12×30	Bolzen M12×30
16	316.702	Sluitring A13	Ring A13
17	960.806	Asaafscherming	Achse Sicherung
18	351.052	Haakse kast T27a-1.92:1 (Zie blz. 23)	Winkelkasten T27a-1.92:1 (Siehe seite 23)
19	306.302	Zelfb. Moer M12	Sicherungsmutter M12
20	960.096	Hoofdlagerbus	Hauptlagerbüchse
21	301.804	Tapbout M12×35	Bolzen M12×35
22	313.123	Buitenborgring A50×3	Sicherungsring A50×3
23	401.257	Hoekcontactlager 2-rijig	Lager
24	313.216	Binnenborgring I-110	Sicherungsring I-110
25	921.225	Schotelbus BS	Schüsselbüchse BS
26	316.144	Oliekeerring GR 90-110-12	Abdichtring GR 90-110-12
27	960.815	Steunschijf van Strooischijf	Stutzscheibe von Streuscheibe
28	306.306	Zelfb. Moer M10	Sicherungsmutter M10
29	316.705	Sluitring A10,5	Ring A10,5
30	301.805	Tapbout M10×25	Bolzen M10×25
31	301.722	Bout M10×40	Bolzen M10×40
32	301.804	Tapbout M12×35	Bolzen M12×35
33	316.902	Tandveerring J12	Zahnfederring J12
34	960.288	Mestmeenemer Links	Dungmitnehmer Links
35	316.708	Sluitring A6,4	Scheibe A6,4
36	301.024	Bout M6×20	Bolzen M6×20



8. TANDWIELKAST 351.050

GETRIEBEGEHÄUSE 351.050

<i>Fig.</i>	<i>Artikel nr.</i>	<i>Omschrijving</i>	<i>Benennung</i>
1	456.206	Dwarsas	Querachse
2	361.147	Oliekeerring 35×80×10	Abdichtring 35×80×10
3	313.203	Borgring I80	Sicheringsring I80
4		Vulring	Ring
5	401.274	Kegellager 30307	Kegellager 30307
6	381.103	Plug 3/8G	Pfropfen 3/8G
8	456.205	Borgmoer M40×1,5	Sicheringsmutter M40×1,5
9	456.207	Kegelwiel Z=15	Kegelrad Z=15
10	456.204	Kegelwiel Z=28	Kegelrad Z=28
11		Vulringen	Ringen
12	450.068	Kegellager 32210	Kegellager 32210
13	355.293	Ontluchtingsnippel 3/8"	Druckaufhebungsschlot 3/8"
15	361.130	Oliekeerring 55×90×10	Abdichtring 55×90×10
16	456.203	Aandrijfjas	Antriebachse
18		Schijf	Scheibe
	367.033	Olie SAE 80W/85W	Öl SAE 80W/85W



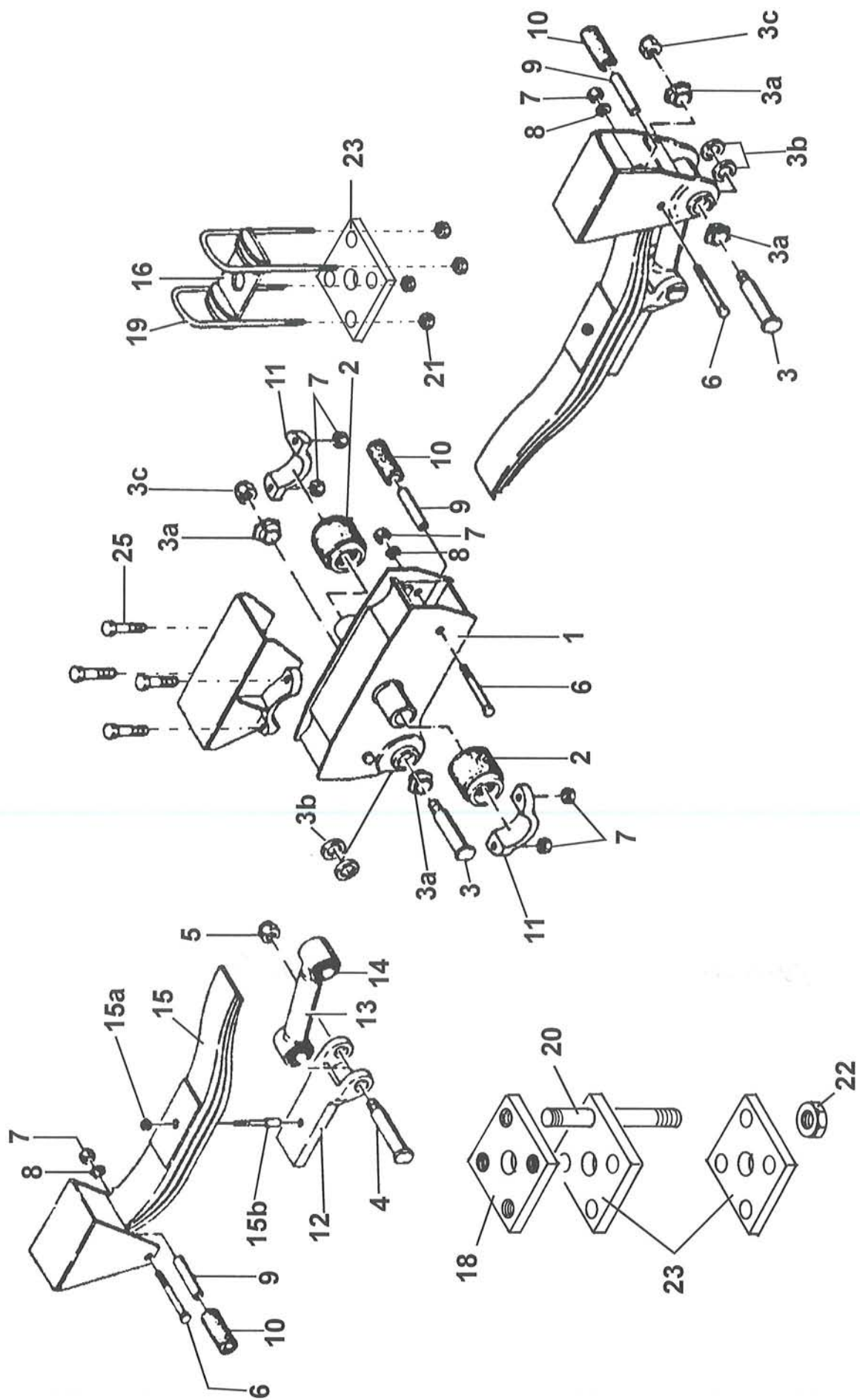
9. TANDWIELKAST 351.051 EN 351.052

GETRIEBEGEHÄUSE 351.051 UND 351.052

<i>Fig.</i>	<i>Artikel nr.</i>	<i>Omschrijving</i>	<i>Benennung</i>
1	361.104	Olie keerring 35×72×10	Abdichtring 35×72×10
2	313.202	Binnenborgring I72	Innensicherungsring I72
3	401.151	Kogellager 6207	Kugellager 6207
4	301.809	Bout M10×20	Bolzen M10×20
5	381.103	Plug 3/8 G	Bolzen
7	456.209	Kegelwiel Z=22 ¹⁾	Kegelrad Z=22 ¹⁾
	456.212	Kegelwiel Z=23 ²⁾	Kegelrad Z=23 ²⁾
8	401.150	Kegellager 30207	Kegellager 30207
9		Vulring	Ring
10	349.071	Vulring	Ring
11		Afstandsbus	Büchse
12	313.105	Buitenborgring A35	Außersicherungsring A35
13	456.208	Kegelwiel Z=15 met as 1 3/8" ¹⁾	Kegelrad Z=15 mit achse 1 3/8" ¹⁾
	456.211	Kegelwiel Z=12 met as 1 3/8" ²⁾	Kegelrad Z=15 mit achse 1 3/8" ²⁾
15		Vulring	Ring
16	456.210	Aandrijfjas 1 3/8" ¹⁾	Antriebachse 1 3/8" ¹⁾
	456.213	Aandrijfjas 1 3/8" ²⁾	Antriebachse 1 3/8" ²⁾

¹⁾ Tandwielkast 351.051 - Zahnradgehäuse 351.051

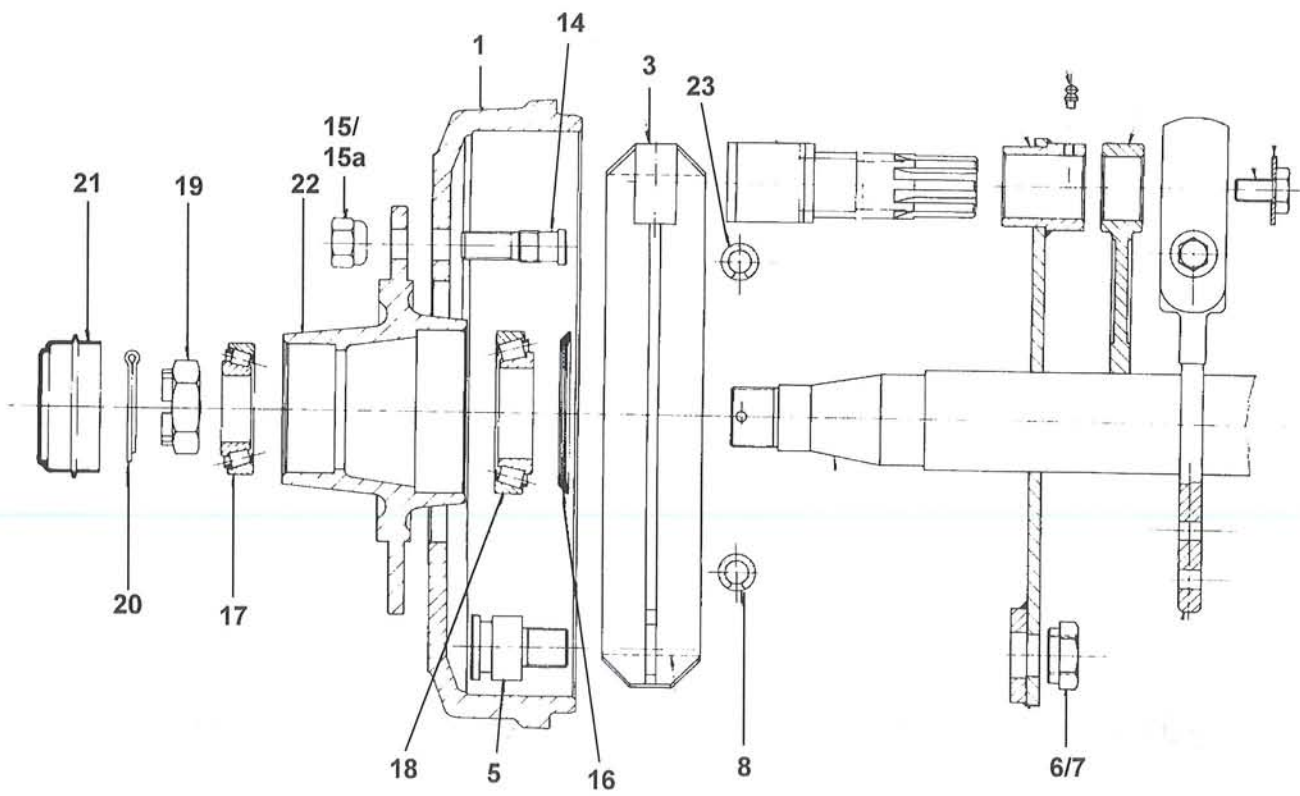
²⁾ Tandwielkast 351.052 - Zahnradgehäuse 351.052



10. GIGANT VEERSTELLEN

GIGANT FEDERAGGREGAT

<i>Fig.</i>	<i>Artikel nr.</i>	<i>Omschrijving</i>	<i>Benennung</i>
1	462.517	Pendelstuk incl. 2	Ausgleichwiege inkl. 2
2	450.925	Rubberbus	Gummibuchse
3	462.538	Exenterbout incl. 3a, b en c	Lenkerbolzen inkl. 3a, b und c
4	450.926	Veerbout M27×1,5 incl. 5	Lenkerbolzen
5	450.927	Moer M27×1,5	Mutter M27×1,5
6	301.713	Bout M16×160	Bolzen M16×160
7	306.303	Zelfb. moer M16	Mutter M16
8	316.707	Sluitring A17	Scheibe A17
9	926.274	Buisje 20×1,5 L=116	Distanzrohr 20×1,5 L=116
10	462.557	Rubberrol L=100	Gummirolle
11	462.555	Lagerschaal middelstoel	Lagerschale
12		Veertrekplaat	Lenkerplatte
		Veertrekplaat HST	Lenkerplatte HST
13		Veertrekarm 100/453 incl. 14	Lenkerarm 100/453 inkl. 14
14	450.944	Rubberbus in trekarm	Silentblock
15	462.523	Veerpakket 1600/100Pt incl. 15a, b	Parabelfeder 1600/100Pt inkl. 15a, b
16	968.375	Veerplaat 100/100-126	Federplatte 100/100-126
	968.376	Veerplaat 100/110-136	Federplatte 100/110-136
18	912.430	Veerplaat 100/100-M24 AB	Federplatte 100/100-M24 AB
	912.431	Veerplaat 100/110-M24 AB	Federplatte 100/110-M24 AB
19	462.546	Veerstrop M24×360	Federbügel M24×360
20	921.111	Asbout M24×2 L=325	Bolzen M24×2 L=325
21	462.552	Zelfb. moer M24×3	Sicherungsmutter M24×3
22	306.333	Zelfb. moer M24×2	Sicherungsmutter M24×2
23	912.175	Veer-asplaat 100/100	Federplatte 100/100
	912.176	Veer-asplaat 100/110	Federplatte 100/110
25	301.759	Bout M16×80	Bolzen M16×80

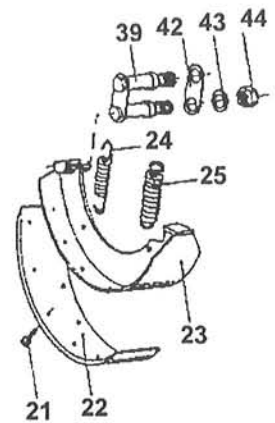
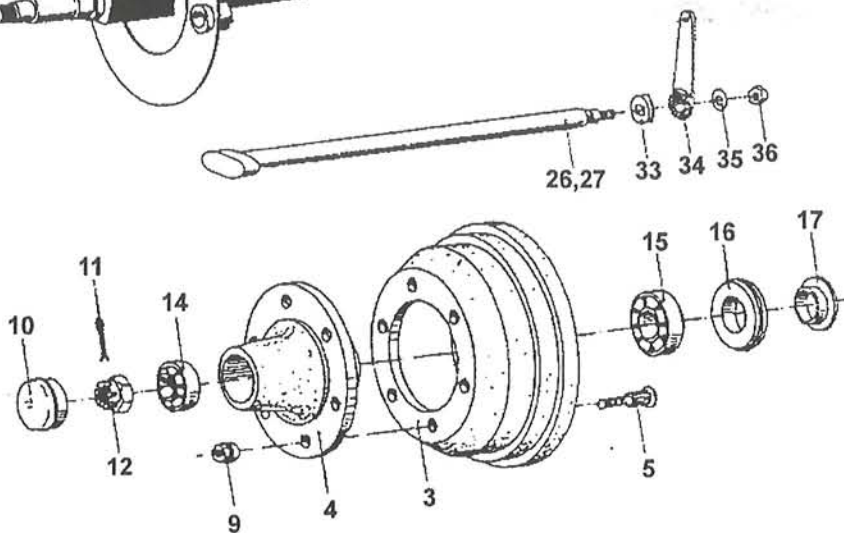
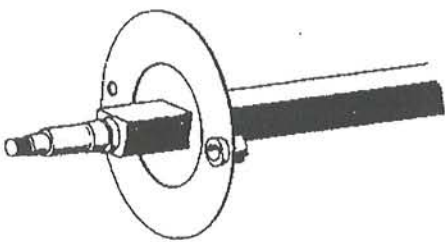
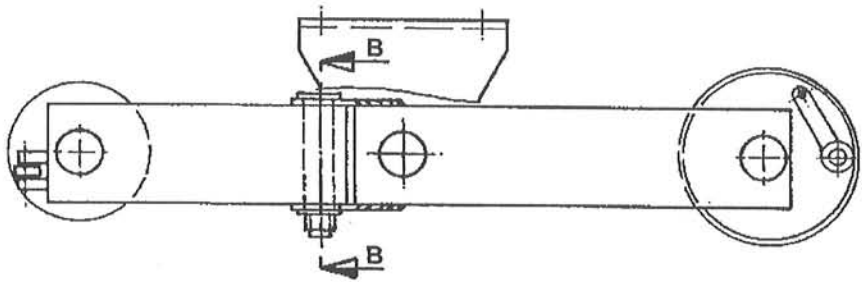
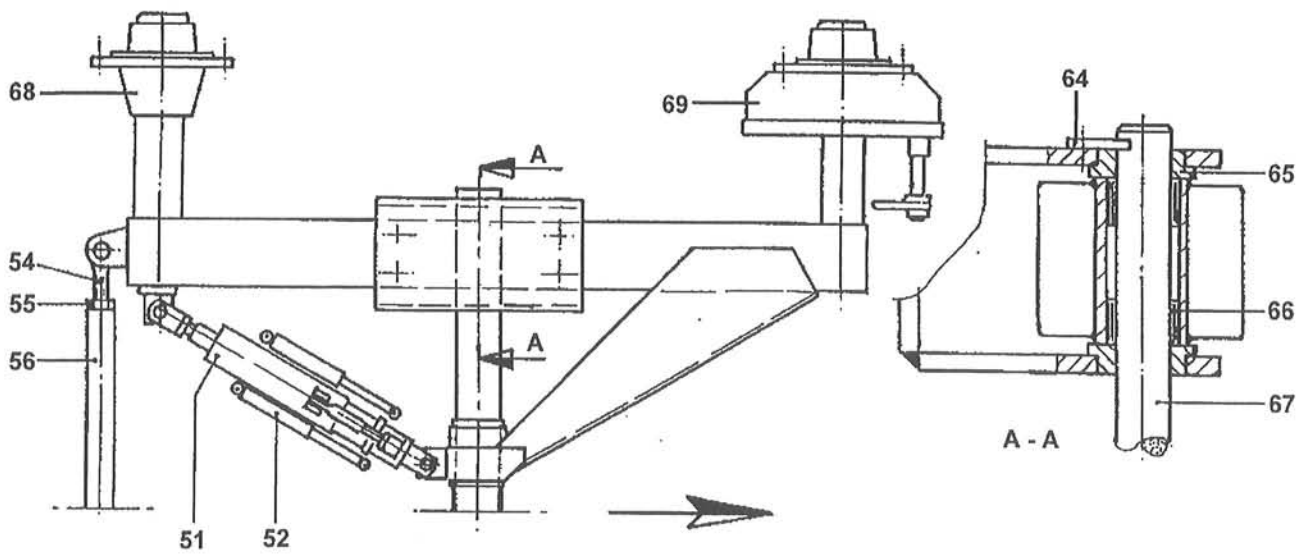


11. WIELAS FURORE 80

RADACHSE FURORE 80

Wielas 435.571 Type 10995 - Radachse 435.571 Typ 10995

<i>Fig.</i>	<i>Artikel nr.</i>	<i>Omschrijving</i>	<i>Benennung</i>
1	452.328	Remtrommel 400×80-10	Bremstrommel 400×80-10
3	452.338	Remschoen 400×80	Bremsbacke 400×80
5	452.333	Rembout 408	Bremsbolzen 408
7	306.717	Moer M24×1,5	Mutter M24×1,5
8	452.343	Trekveer	Zugfeder
14	452.335	Wielbout M22×1,5 L=90	Riffelbolzen M22×1,5 L=90
15	450.736	Wielmoer M22×1,5	Radmutter M22×1,5
15a	450.735	Bolle veerring 22 mm	Federring 22 mm
16	452.445	Steunring	Stoßring
16a	452.450	Dichtring	Dichtring
17	401.263	Kegellager 32214	Kegellager 32214
18	401.250	Kegellager 32217	Kegellager 32217
19	452.359	Kroonmoer M48×1,5/80	Kronenmutter M48×1,5/80
20	375.142	Splitpen 4×80	Splint 4×80
21	452.356	Naafdop 125 BR	Radkappe 125 BR
22	452.316	Wielnaaf - 10	Radnabe - 10
23	452.343	Trekveer	Zugfeder

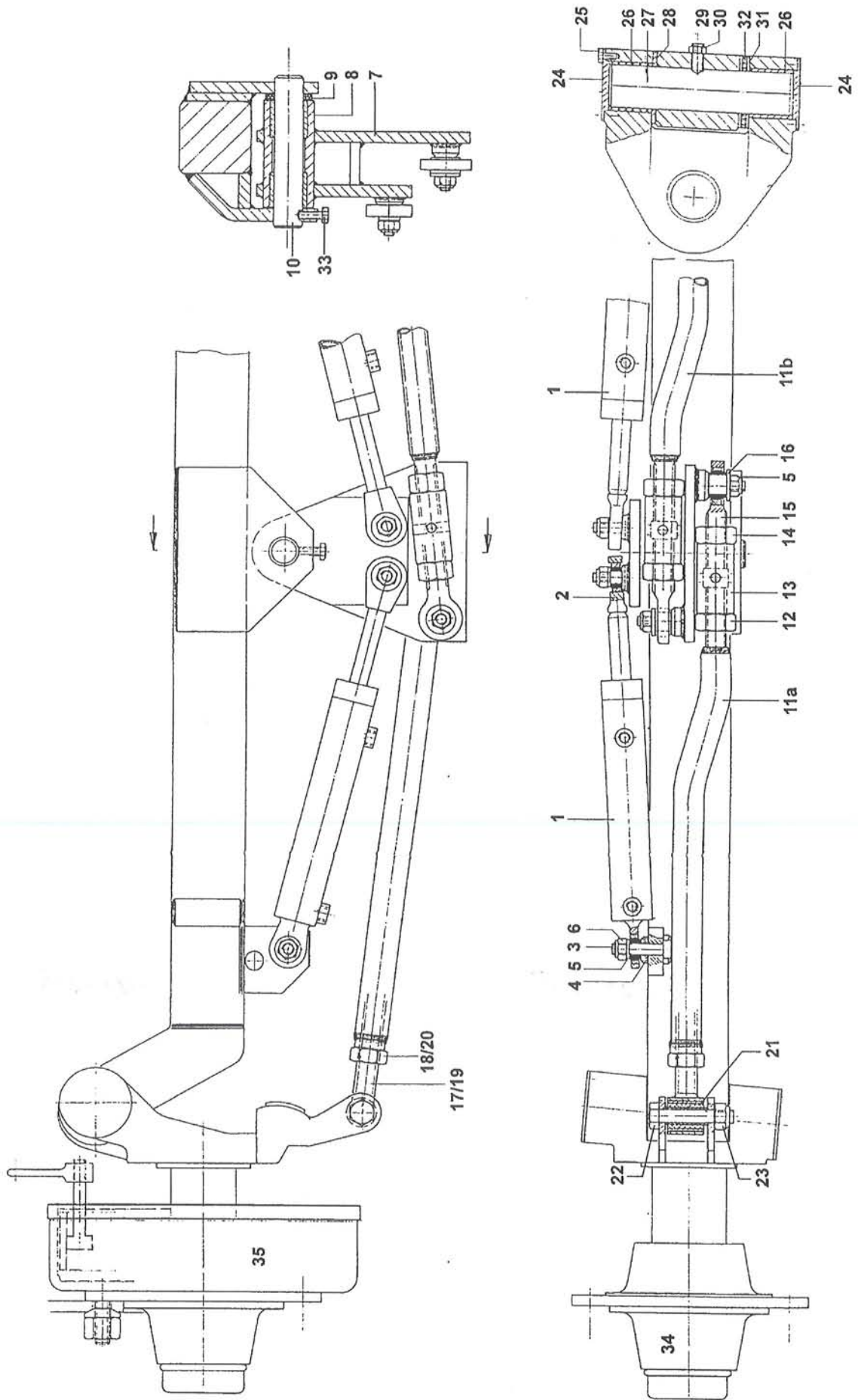


12. TANDEM BPW FURORE 110 EN 140

TANDEM BPW FURORE 110 UND 140

Tandem BPW TA 435.911 - TAL 435.921

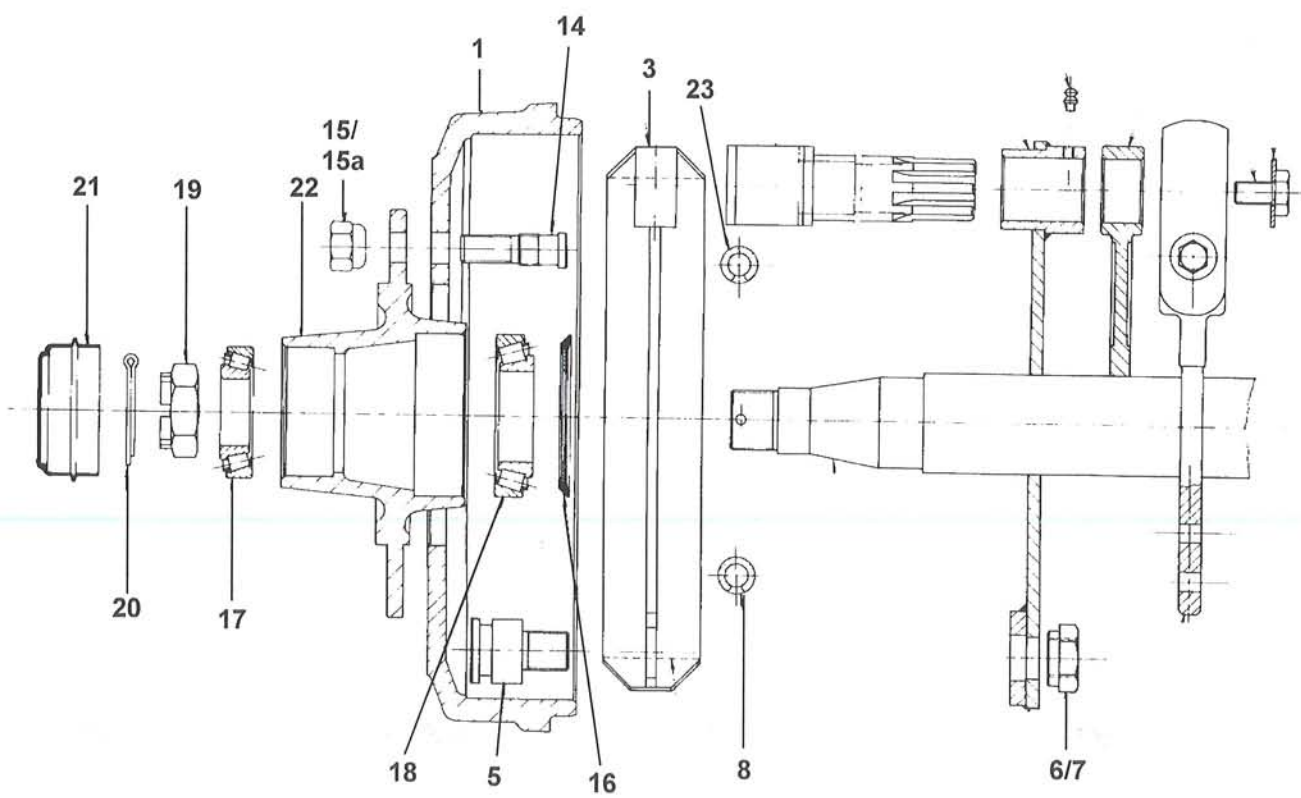
<i>Fig.</i>	<i>SR-nr.</i>	<i>Omschrijving</i>	<i>Benennung</i>
3	450.650	Remtrommel 408-76	Bremstrommel 408-76
4	450.834	Wielnaaf 8008-1	Radnabe 8008-1
5	450.835	Wielbout M20×1,5 L=54 (ongeremd)	Riffelbolzen M20×1,5 L=52 (Ungebremst)
	450.620	Wielbout M20×1,5 L=60 (geremd)	Riffelbolzen M20×1,5 L=64 (Gebremst)
9	450.630	Wielmoer M20×1,5	Radmutter M20×1,5
9a	450.631	Bolle veerring 20 mm	Federring 20 mm
10	450.840	Naafdop Ø120 mm	Radkappe Ø120 mm
11	375.139	Splitpen 8×90	Splint 8×90
12	450.839	Kroonmoer M52×2	Kronenmutter M52×2
14	401.195	Kegellager buiten 32213	Außenlager 32213
15	401.196	Kegellager binnen 32215	Innenlager 32215
16	450.838	Vetkeerring	Labyrinthring
17	450.837	Stuurring	Stößring
23	450.530	Remschoen 408-76	Bremsbacke 408-76
24	450.274	Trekveer licht	Leichte Zugfeder
25	450.531	Trekveer zwaar	Schwere Zugfeder
33	450.534	Tandschijf-24	Zahnscheibe-24
35	316.918	Veerring 24 mm	Federring 24 mm
36	306.318	Moer M24×1,5	Mutter M24×1,5
39	452.043	Rembout-dubbel	Bremsbackenbolzen
42	452.044	Klemplaat	Klemmeplatte
43	316.918	Veerring 24 mm	Federring 24 mm
44	316.318	Moer M24×1,5	Mutter M24×1,5
51	452.100	Arreteercilinder	Arretierzylinder
52	452.101	Schokdemper	Stoßdämpfer
53	452.110	Pendelblok	Pendelblock
54a	401.265	Stangkop GAKFR 20 PW	Stangekopfe GAKFR 20 PW
54b	401.266	Stangkop GAKFL 20 PW	Stangekopfe GAKDL 20 PW
55a	306.369	Lage moer M20×1,5 li.	Lage mutter M20×1,5 li.
55b	306.370	Lage moer M20×1,5 re.	Lage mutter M20×1,5 re.
57	450.298	Kegellager 32211	Kegellager 32211
58	452.103	Lagerbus	Lagerbuchse
59	452.104	Scharnieras	Gelenkwelle
60	452.105	Nilosring	Nilosring
61	452.106	Steunbus	Stoßbuchse
62	452.107	Schijf	Scheibe
63	306.317	Kroonmoer M36×1,5	Kronenmutter M36×1,5
64	435.908	Borgplaat	Sicherungsplatte
65	452.108	Draagbuis v. pendelas	Tragbuchse von pendelachse
66	450.950	Glijlager	Gleitlager
67	452.111	Pendelas	Pendelachse
68	-	Asstomp 8008-1 ongeremd	Achsestumpf 8008-1 ungebremst
69	-	Asstomp 8008-1 geremd	Achsestumpf 8008-1 gebremst



13. GESTURDE WIELAS FURORE 140 EN 180

RADACHSE FURORE 140 UND 180 GESTEUERD

<i>Fig.</i>	<i>Artikel nr.</i>	<i>Omschrijving</i>	<i>Benennung</i>
1	355.442	Hydr. cilinder D50/25-440/200 (incl. 1a,2)	Hydr. Zylinder D50/25-440/200 (inkl. 1a,2)
1a	454.169	Set afdichtingen voor cil. (1)	Satz abdichtungen vor Zyl. (1).
2	401.228	Stangkop GIHR 20 DO (incl. 2a)	Stangekopfe GIHR 20 DO (inkl. 2a)
2a	401.191	Kogelgewrichtslager GE 20 DO	Kugelgewrichtslager GE 20 DO
5	316.707	Sluitring A17	Ring A17
6	306.303	Zelfb. moer M16	Sicherungsmutter M16
7	966.892	Stuurplaat - A	Steuerplatte - A
8	927.121	Glijlagerbus	Gleitlagerbuchse
9	403.112	Axiaalschijf AS-4060	Axialscheibe AS-4060
10	920.793	Stuurplaatpen	Steuerplattestift
12	306.113	Moer M30×2-R	Mutter M30×3-R
13	920.567	Stellbus M30×2-L/R	Stellbuchse M30×2L/R
14	306.112	Moer M30×2-L	Mutter M30×2-L
15	401.173	Stangkop GAL 30 DO (incl. 15a)	Stangekopfe GAL 30 DO (incl. 15a)
15a	401.186	Kogelgewrichtslager GE 30 DO	Kugelgewrichtslager GE 30 DO
16	316.737	Sluitplaat A17	Platte A17
17	452.396	Draaieind met bus M30×1,5-L	Drahtende mit buchse M30×1,5-L
18	306.361	Moer M30×3,5-L	Mutter M30×3,5-L
19	452.397	Draaieind met bus M30×1,5-R	Drahtende mit buchse M30×1,5-R
20	306.362	Moer M30×3,5-R	Mutter M30×3,5-R
21	452.398	Elastische lagerbus 30/38	Elastischen lagerbuchse 30/38
22	301.771	Bout M20×90	Bolzen M20×90
23	306.314	Zelfb. moer M20	Sicherungsmutter M20
24	452.395	Sluitdeksel	Abschlußdechsel
25	301.906	Bout M8×20	Bolzen M8×20
26	452.391	Lagerbus 60	Lagerbuchse 60
27	452.390	Fusee-as 60	Fusee-achse 60
28	452.392	Axiaalschijf	Axialscheibe
29	304.115	Stelschroef M16×30	Stellschraube M16×30
30	306.702	Moer M16	Mutter M16
31	452.394	Vulschijf	Versatzscheibe
32	452.393	Axiaalschijf	Axialscheibe
33	301.835	Tapbout M8×30	Bolzen M8×30
34	-	Ongereemde asstomp (Zie blz. 33)	Ungebremste achsestumpf (Siehe Seite 33)
35	-	Geremde asstomp (Zie blz. 33)	Gebremste achsestumpf (Siehe Seite 33)



14. WIELASSEN EN ASSTOMPEN FURORE 140 EN 180 GESTUURD

RADACHSEN UND AchSESTUMPFEN FURORE 140 UND 180 GESTEUERD

Furore 140

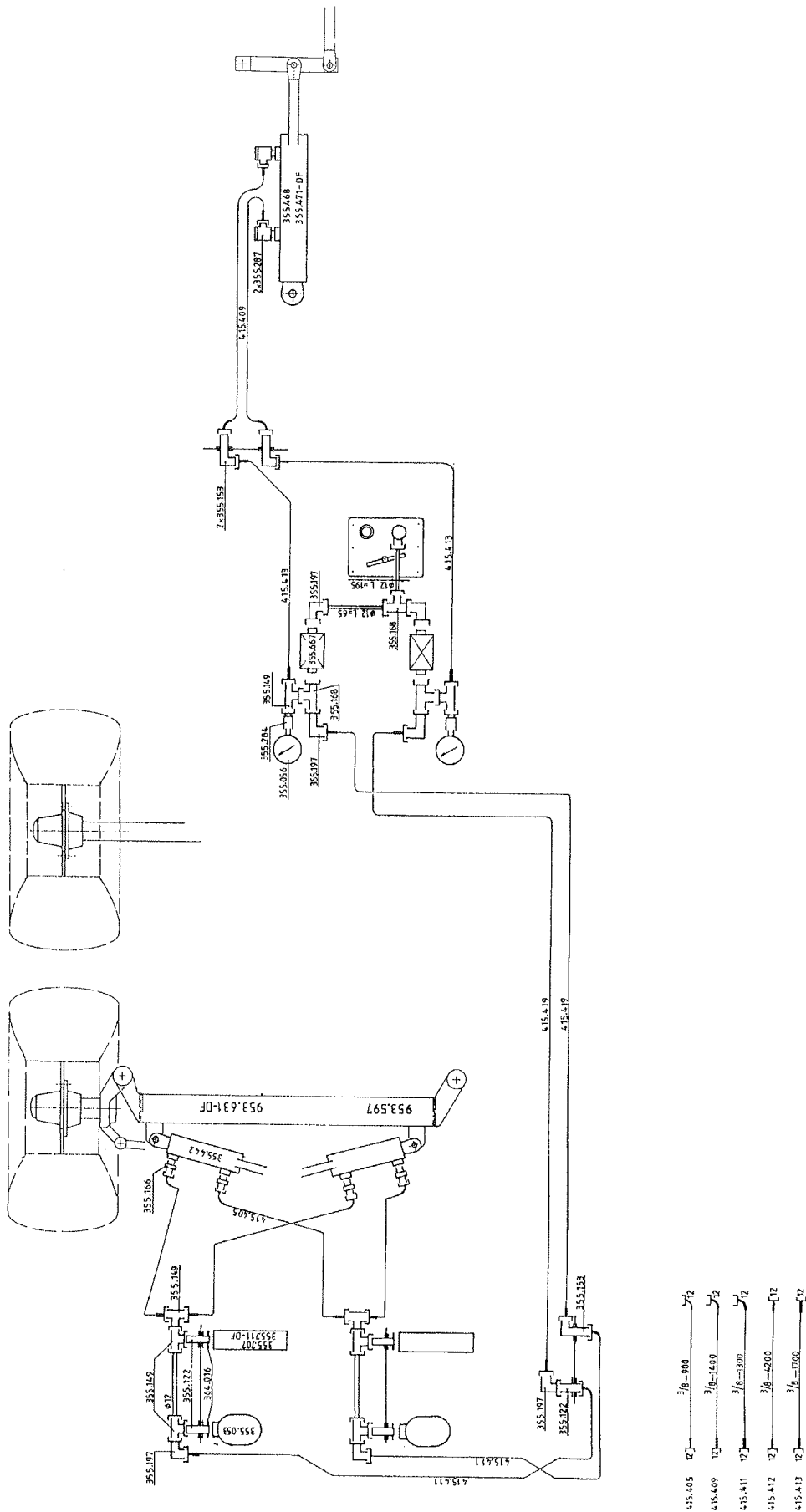
<i>Fig.</i>	<i>SR-nr.</i>	<i>Omschrijving</i>	<i>Benennung</i>
1	452.326	Remtrommel 400×80-8	Bremstrommel 400×80-8
3	452.338	Remschoen 400×80	Bremsbacke 400×80
5	452.333	Rembout 408	Bremsbolzen 408
7	306.717	Moer M24×1,5	Mutter M14×1,5
8	452.343	Trekveer	Zugfeder
14	450.620	Wielbout M20×1,5 L=60 (ongeremd)	Riffelbolzen M20×1,5 L=60 (ungebremst)
	452.334	Wielbout M20×1,5 L=75 (geremd)	Riffelbolzen M20×1,5 L=75 (gebremst)
15	450.630	Wielmoer M20×1,5	Radmutter M20×1,5
15a	450.631	Bolle veerring 20 mm	Federring 20 mm
16	452.366	Dichtring	Dichtring
17	401.268	Kegellager 32214	Kegellager 32214
18	401.250	Kegellager 32217	Kegellager 32217
19	452.359	Kroonmoer M48×1,5/80	Kronenmutter M48×1,5/80
20	375.142	Splitpen 4×80	Splint 4×80
21	452.356	Naafdop 125BR	Radkappe 125BR
21a	302.617	Bout M8×16	Bolzen M8×16
22	452.317	Wielnaaf-8	Radnabe-8
23	452.343	Trekveer	Zugfeder

Furore 180

<i>Fig.</i>	<i>SR-nr.</i>	<i>Omschrijving</i>	<i>Benennung</i>
1	452.326	Remtrommel 400×80-10	Bremstrommel 400×80-10
3	452.338	Remschoen 400×80	Bremsbacke 400×80
5	452.333	Rembout 408C	Bremsbolzen 408C
7	306.717	Moer M20×1,5	Mutter M20×1,5
8	452.343	Trekveer	Zugfeder
14	450.620	Wielbout M22×75 (ongeremd)	Riffelbolzen M20×1,5 L=60 (ungebremst)
	452.334	Wielbout M22×90 (geremd)	Riffelbolzen M20×1,5 L=75 (gebremst)
15	450.630	Wielmoer M22×1,5	Radmutter M20×1,5
15a	450.631	Bolle veerring 22 mm	Federring 20 mm
16	452.366	Dichtring	Dichtring
17	401.268	Kegellager 32215	Kegellager 32214
18	401.250	Kegellager 32218	Kegellager 32217
19	452.359	Kroonmoer M70×2/90-R	Kronenmutter M70×2/90-R
20	375.142	Splitpen 8×90	Splint 8×90
21	452.356	Naafdop 130BV	Radkappe 130BV
21a	302.617	Bout M8×16	Bolzen M8×16
22	452.317	Wielnaaf-10	Radnabe-10
23	452.343	Trekveer	Zugfeder

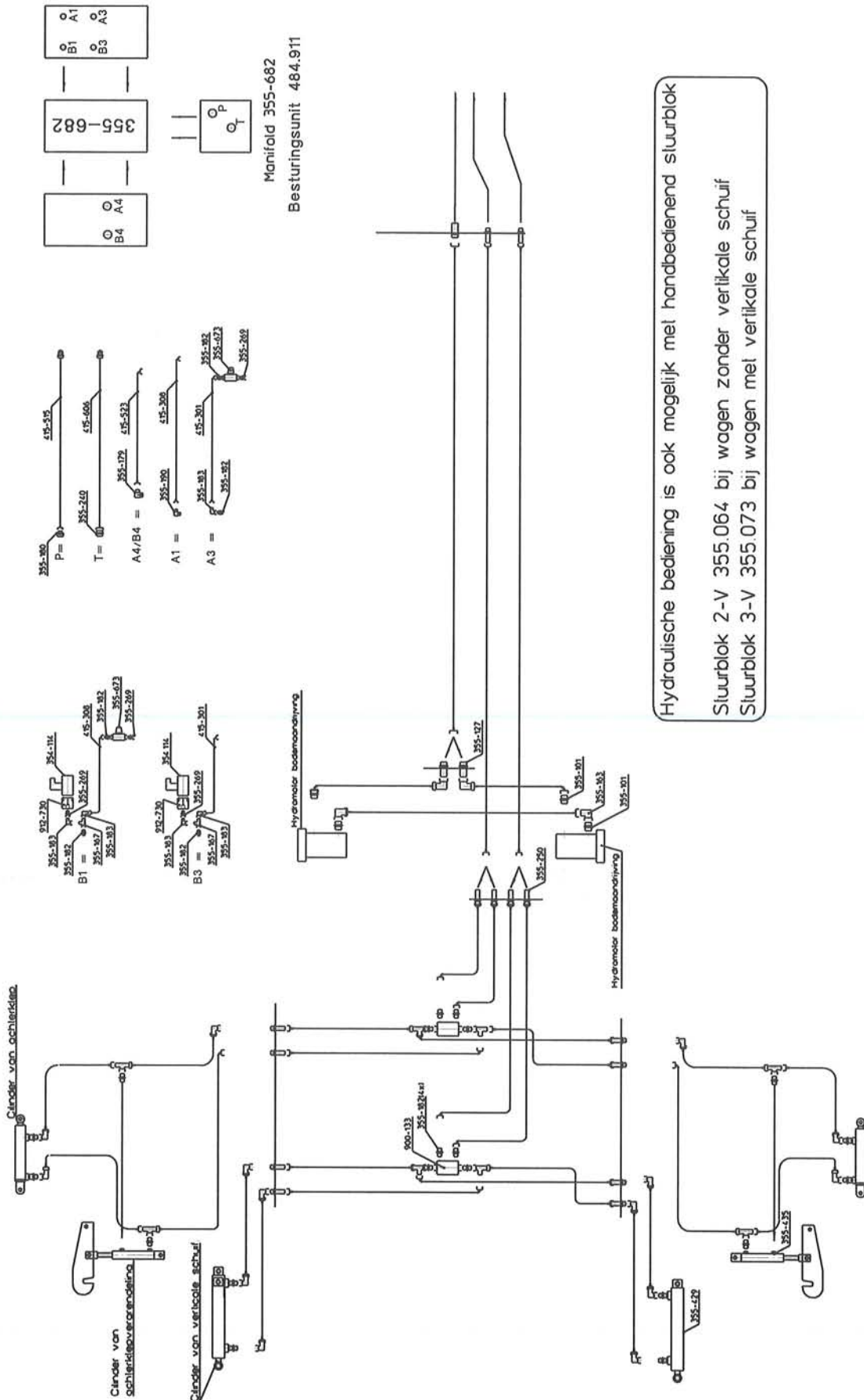
15. HYDRAULISCHE BESTURING

HYDRAULISCHE RADSTEUERUNG



16. HYDRAULISCH SCHEMA NL.

HYDRAULISCH SCHEMA FURORE NL.



Hydraulische bediening is ook mogelijk met handbedienend stuurblok
 Stuurblok 2-V 355.064 bij wagen zonder vertikale schuif
 Stuurblok 3-V 355.073 bij wagen met vertikale schuif

17. Hydraulisch Schema Dld.

HYDRAULISCH SCHEMA FURORE DLD.

